

SCHÉMA 1.NP:

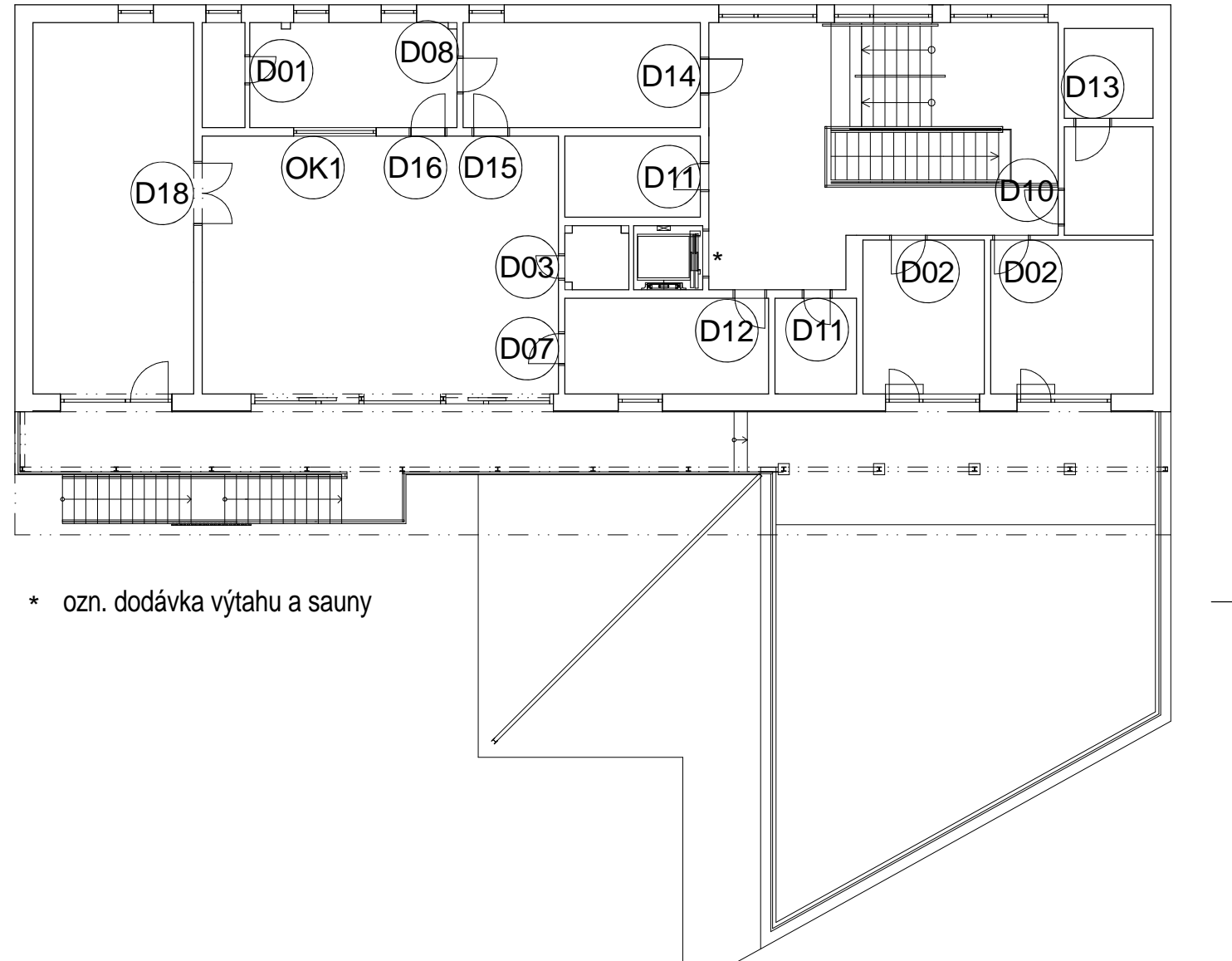


SCHÉMA 2.NP:

* ozn. dodávka výtahu a sauny

UPOZORNĚNÍ:

VEŠKERÉ KOTY NA TOMTO VÝKRESE JSOU V ROZMĚRU STAVEBNÍMU OTVORU A SVĚTLÉHO PRŮCHODU DVEŘMI.

POPIS OBECNĚ:

- vnitřní dveře bez prahu, jen dilatční lišta podlahové krytiny
- u vybraných dveří požadavek na požární odolnost EW30DP3-C
- dveře křídla i obložky masiv ze smrkového dřeva
- lazura světlého odstínu, např. pinie, jednoduchý s okenními rámy
- obložky pro tloušťku střeš 125, 165, 225, 257mm
- kování rozetové, hranaté, oddělené pro kliku a zámek
- kliky i rozety kovové v barvě titanu, chromu, stříbrného, jednoduché s kováním okenní
- u vybraných dveří požadavek na elektronické ovládání, zámek pro možnost odemčení
- přístupovým systémem, skrytá kabeláž
- cylindrické vložky v systému generálního klíče a to ve vhodném systému s vnějšími dveřmi
- vodorovná madla pro nevaldí jsou kovová, kruhového průřezu, v barvě kování

VÝPLNĚ D19, OK2:

- hliníkový profil

VÝPLŇ OK1:

- plastový profil bílé barvy z obou stran

[illegible]